

---

**Anexo III**

**Faculdade de Tecnologia de Itaquera**

**Curso:** *XX*

**5º/6º - Semestre - Turma:** *Matutino/Tarde/Noite*

**RELATÓRIO DE  
ESTÁGIO SUPERVISIONADO/  
EQUIVALÊNCIA DE ESTÁGIO SUPERVISIONADO**

**NOME DO ALUNO**

**São Paulo, de de**

## TIMBRE DA EMPRESA

**ATENÇÃO: Obrigatório o preenchimento no Papel timbrado da empresa desta página em diante**

### Relatório de Aprovação do Estágio Supervisionado

**Parecer:** As realizações das atividades na função (XXXXXXXXXXXXXX) proporcionaram ao estagiário associar a teoria à prática em sua vida profissional. Continua  
XX

Sendo assim, logrou êxito em seu estágio e declaro que o objetivo foi alcançado.

---

**Prof. (ª)Dr./ Msc. XXXXXXXXXXXXXXXXXXXXXXXX**  
**Coordenador(a) de Estágio**

---

**Eng. XXXXXXXX XXXXXXXX XXXXXXXX**  
**Supervisor (a) de Estágio da Empresa XXXXXXXX**

**ATENÇÃO: Obrigatório o preenchimento com Carimbo com nº de CNPJ da empresa**

---

**Aluno: XXXXXXXXXXXX XXXXXXXXXXXX XXXXXXXXXXXX**  
**Estagiário (a)**

São Paulo, \_\_\_\_ de \_\_\_\_\_ de 20XX.

## SUMÁRIO

### **1 Identificação e informações iniciais**

1.1 Identificação do (a) aluno (a)

1.2 Situação funcional

1.3 Informações do Estágio

1.4 Identificação da Organização

1.5 Relação entre o curso na Fatec e a área da Organização

### **2 Caracterização da Organização**

2.1 Caracterização geral

2.2 Organograma geral

2.3 Descrição das atividades e tecnologias

2.4 Fluxograma de atividades

### **3 Caracterização do departamento onde realizou o Estágio**

3.1 Caracterização do departamento/ laboratório e tecnologias empregadas

3.2 Descrição das atividades do departamento/ laboratório

3.3 Fluxograma de atividades do departamento/ laboratório

### **4 Atribuições e atividades do Estagiário**

4.1 Atribuições

4.2 Atividades técnicas realizadas

### **5 Avaliação geral e considerações finais**

### **6 Bibliografia**

### **7 Carta de Encerramento**

### **8 Avaliação de desempenho**

## ÍNDICE DE FIGURAS

1.1 Figura 1

1.2 Figura 2

1.2 Figura 3

...

1.2 Figura n

# 1 Identificação e informações iniciais

## 1.1 Identificação do (a) aluno (a):

Nome: *Xxxxxxxx Xxxxx Xxxxxx*  
RA: *257XXXXXXXXXX*  
Curso *XXXXXXXXXX XXXXXXXX XXXXXXXX*  
Semestre: *5º/ 6º* Turno: *Matutino/ Vespertino/ Noturno*

## 1.2 Situação funcional:

*Nunca trabalhou ( ); já trabalhou, mas não na área de estudo ( ); já trabalhou na área ( ); trabalha, mas não na área ( ); trabalha na área como “empregado temporário” ( ); trabalha na área como “empregado CLT por tempo determinado” ( ); trabalha na área como “empregado CLT por tempo indeterminado” ( ); trabalha na área como “autônomo – prestador de serviços” (pessoa física) ( ); trabalha na área como “autônomo – proprietário de ME” (pessoa jurídica) ( ).*

## 1.5 Relação entre o curso na Fatec e a área da empresa:

*Descreva, conforme a modalidade de Estágio realizada, qual a relação entre as atividades desenvolvidas no Estágio e os objetivos do curso e perfil do egresso previsto no Projeto Pedagógico do Curso.*

## 1.3 Informações do Estágio

Nome da Organização contratante: *XXXXXXXXX XXXXXXX / XXXXXXXXXXXXXXXXXXXX*  
Local do Estágio: *XXXXXXXXX XXXXXXX XXXXXXXXXXXXXXXXXXXXXXXXXXXX*  
Modalidade de Estágio *Estágio Supervisionado/ Equivalência de Estágio*  
Período de realização: *\_\_/\_\_/\_\_\_\_ a \_\_/\_\_/\_\_\_\_*  
Carga horária semanal: *30/40 Horas (\_\_\_\_ às \_\_\_\_)*  
Total de horas: *240 Horas*  
Setor do Estágio: *Depto. XXXXXXXX - XXXXXXXXXXXX*  
Supervisor do Estágio *Engº. Dr. XXXXXXXX XXXXXXXX XXXXXXXX*  
E-mail de contato: *XXXXXXXXXXXXXXXXXX@XXXXXXXXXXXX*  
Telefone/ Celular de contato: *( ) XXXXX – XXXXX/ ( ) XXXXX-XXXX*

Coordenador do Estágio

Prof.(a) Dr(a). [XXXXXXXXX](#) [XXXXXXX](#) [XXXXXXX](#)

## 1.4 Identificação da Organização

**Razão Social:** *Nome da empresa conforme razão social (não é o nome fantasia)*

**Enquadramento:** *Empresa privada/ pública/ Repartição pública/ Autarquia/ ME*

**CNPJ:** *XXXXXXXXXXXXXXXXXXXX* **Inscrição Estadual:** *XXXXXXXXXXXXXXXXXXXX*

**Endereço:** *XX* **Complemento:**  
*XXXXXXXXXX XXXXXXXXXXXX XXXXXXXX XXXXXXXXXXXX* **CEP:** *XXXXXXXX-XXX*

**Bairro:** *XXXXXXXXXXXXXXXXXXXXXXXXXXXX* **Cidade:** *XXXXXXXXXXXXXXXXXXXXXXXXXXXX* **U.F.:** *XX*

**Fone (ou PABX):** ( ) *XXXX-XXXX*; **Site:** *XXXXXXXXXXXXXXXX*

**Contato 1:** *XXXXXXXXXXXX* *XXXXXXX* *XXXXXXXXXX* **Cargo:** *XXXXXXXXXXXXXXXXXXXXXXXXXXXX*

**Depto1:** *XXXXXXXXXXXX* **Email1:** *XXXXXXXXXX@XXXXXXXXXXXX* **Telefone1:** (xx) *XXXXX-XXXXX*

**Contato 2:** *XXXXXXXXXXXX* *XXXXXXX* *XXXXXXXXXX* **Cargo:** *XXXXXXXXXXXXXXXXXXXXXXXXXXXX*

**Depto2:** *XXXXXXXXXXXX* **Email2:** *XXXXXXXXXX@XXXXXXXXXXXX* **Telefone2:** (xx) *XXXXX-XXXXX*

## 2 Caracterização da Organização

### 2.1 Caracterização geral

#### Setor econômico

*Diga qual o setor econômico da empresa: primário, secundário, terciário, se indústria, comércio ou prestação de serviço, do quê. Comente, cite números, os mais atuais possíveis (Ex.: gráficos de desempenho, participação do setor na economia brasileira, etc.). Pesquise em revistas especializadas no setor de atuação da empresa.*

#### Ramo de atividade, contexto e interfaces

*Comente o ramo de atividade, dê uma visão geral da empresa/ instituição, contexto e interações com outras organizações, apresentando agentes com os quais ela se relaciona, incluindo informações concretas (Não escreva o que você “acha”, pesquise na empresa. declaração de Imposto de Renda, etc.).*

#### Porte da empresa

*Qual o porte, quando atingiu este porte, informações relevantes. Não diga o que acha, pesquise na empresa, ex.: guias de recolhimento dos impostos, etc..*

#### Resumo histórico da empresa

*Descreva sua história incluindo fundação, sócios, evolução (aquisições e fusões), principais produtos, serviços e eventos oferecidos, aspectos que contribuíram p/ a existência da empresa e sua perpetuação.*

#### Missão da empresa

*Identifique aqui qual a razão da existência da empresa, seus anseios maiores, em termos sociais, políticos, econômicos, etc.*

#### Política da empresa

*Identifique como a empresa pretende alcançar suas metas, objetivos e missão (áreas: RH, produtos, clientes, qualidade, tecnologia, marketing, financeira, etc.)*

#### Ambiente interno

*Descreva a cultura da empresa, tradições, costumes, valorização de colaboradores, clima organizacional, gestão de pessoas, etc., fale com o RH da empresa.*

#### Objetivo empresarial

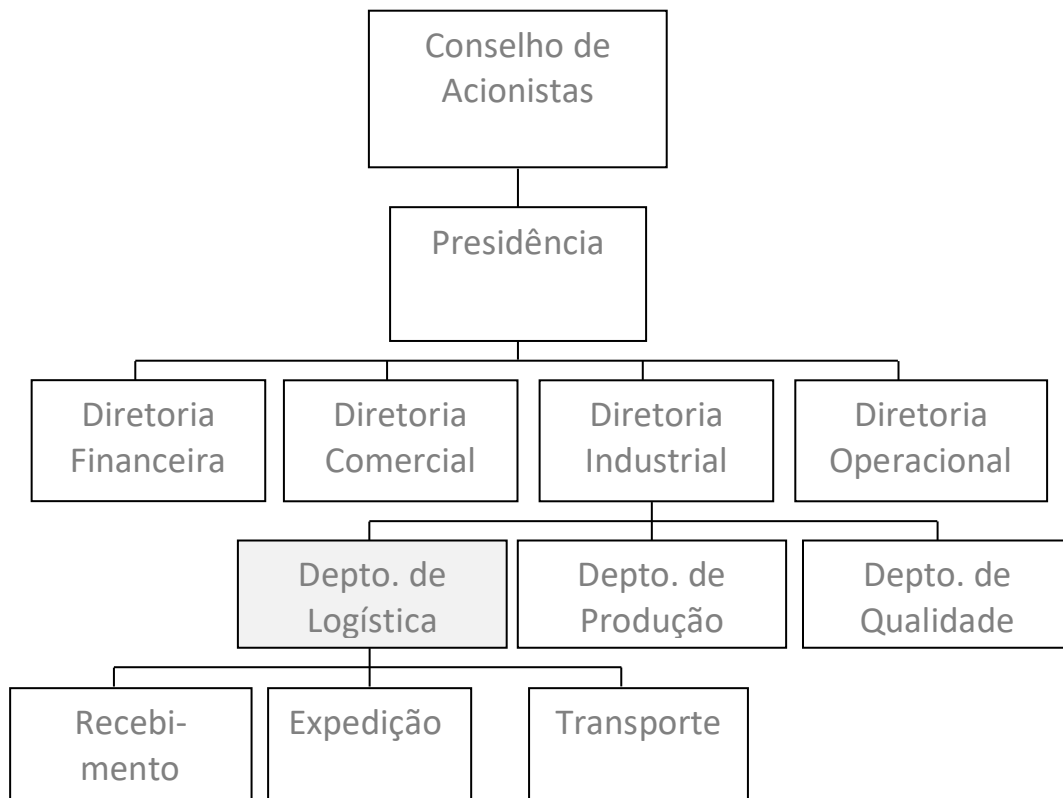
*Descreva aonde a empresa quer chegar a longo prazo, qual objetivo deseja alcançar no futuro.*

**Figura 1:** *Vista da unidade fabril/ fachada da Organização (local de Estágio)*



## 2.2 Organograma geral

Inicie com um parágrafo apresentando o organograma (Ex.: “A representação gráfica a seguir, apresenta a situação atual da empresa e demonstra a disposição dos departamentos/ divisões/ laboratórios da empresa e sua composição hierárquica.”). Não copie, redija a sua apresentação do organograma. Veja um exemplo de organograma de um aluno que estagiou na área de Polímeros.



**Figura 2:** Organograma da Organização

Fonte: *Organização (20XX)*

## 2.3 Descrição das atividades e tecnologias

*Descreva as atividades realizadas pela empresa e respectivas tecnologias empregadas nas áreas envolvendo processos produtivos, operacionais, manutenção, controle e logística. Inclua as atividades necessárias ao gerenciamento dos sistemas e processos.*

*Descreva também as atividades e tecnologias empregadas em áreas diretamente ligadas à gestão empresarial, que dão suporte às áreas produtivas, como administração, informação, comunicação, etc.*

**Figuras 3a, 3n:** *Aspecto das dependências/ instalações da Organização (local de Estágio)*

**Figuras 4a, 4n:** *Aspecto das atividades e tecnologias da Organização (local de Estágio)*

## 2.4 Fluxograma de atividades

Por fim, apresente um fluxograma geral das atividades da empresa, de modo a possibilitar a compreensão das atividades desenvolvidas e tecnologias empregadas que você descreveu. Veja um exemplo de fluxograma adaptado de um aluno que estagiou na área de Polímeros.

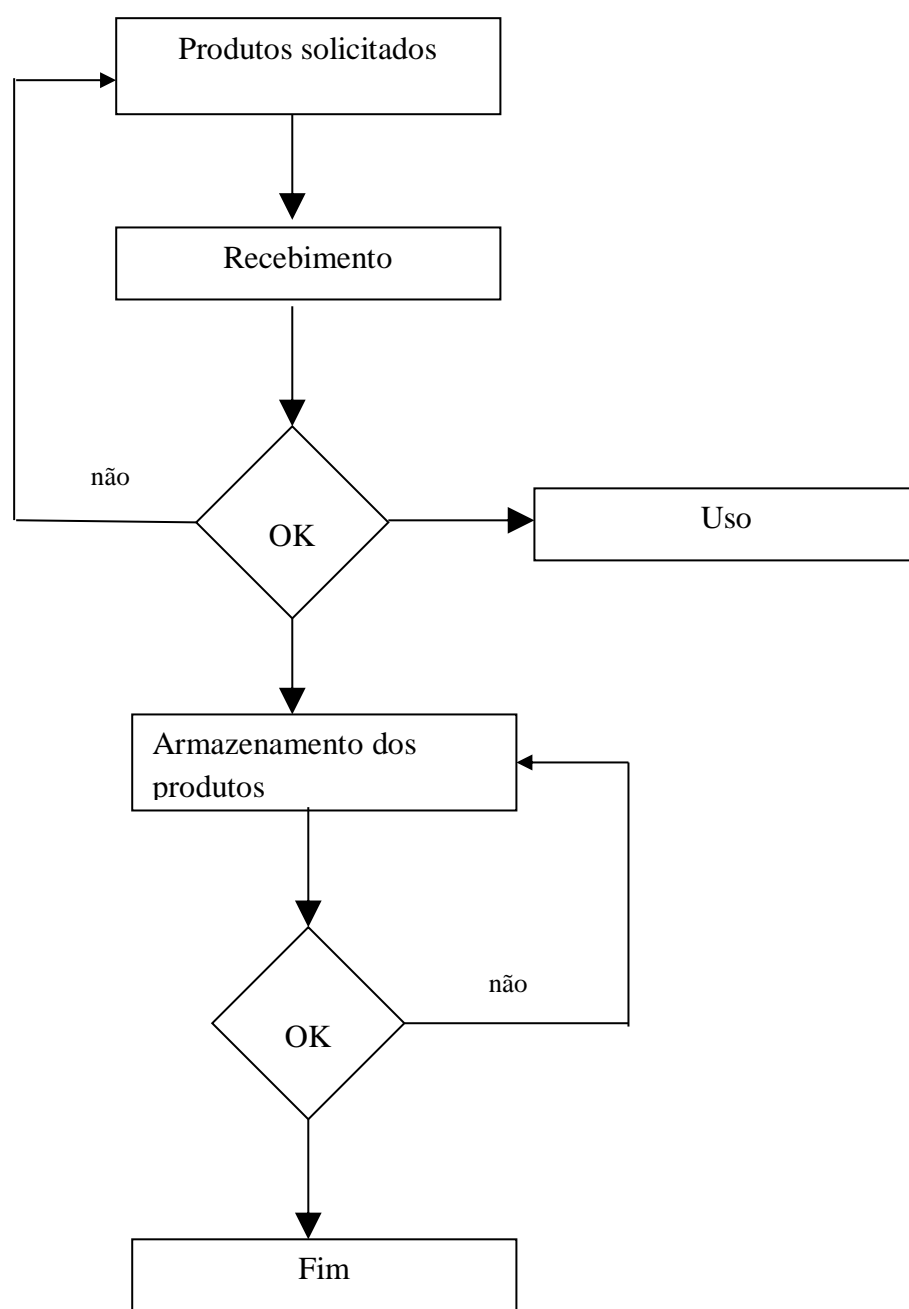


Figura 5: Fluxograma da atividade de Recebimento

Fonte: Organização (20XX)

### 3 Caracterização do departamento onde realizou o Estágio

#### 3.1 Caracterização do departamento e tecnologias empregadas

*Mostre as principais características do departamento corresponde à área na qual estagiou. Cite o nome correto e completo do setor e subsectores e a gerência e/ou diretoria ao qual este setor está subordinado, de modo a facilitar o entendimento do leitor sobre sua estrutura. Monte um organograma do departamento/ laboratório e contextualize você, como estagiário do Laboratório/ Seção dentro da Divisão ou Departamento.*

*Tente descobrir, com a ajuda de seu supervisor de estágio, como o setor onde estagiou contribui para os objetivos gerais da empresa.*

*Descreva as tecnologias específicas empregadas pelo departamento ou divisão, laboratório ou seção onde está atuando, tais como os tipos de equipamentos, características, funções, exemplos de modelos, e processos associados, características. Apresente as informações por área ou tipo de atividade (e também para cada departamento ou laboratório onde realizou o Estágio), tais como projetos, instalações, operações, inspeções, manutenção preventiva, manutenção corretiva, substituição, seja de ferramentas, instrumentos, equipamentos, máquinas, peças, etc.*

**Figuras 6a, 6n:** *Aspecto das dependências/ instalações do Departamento/ Laboratório*

### 3.2 Descrição das atividades do departamento/ laboratório

Descreva as atividades específicas desenvolvidas dentro do departamento e respectivos laboratórios. A seguir apresentamos sugestões de tópicos (alguma atividade listada pode não ser executada na empresa) que poderão compor as atividades desempenhadas:

- **Projetos** de peças, equipamentos, máquinas e instalação (elaboração, revisão, execução, avaliação, análise, elaboração de relatórios).
- **Instalação** de peças, equipamentos e máquinas (diga quais os tipos, descreva como é feita cada uma, em que situações, que tipo de análises são realizadas e como são feitas).
- **Operação** de peças, equipamentos e máquinas (diga quais os tipos, descreva como é feita cada uma, por quais motivos ou em que situação, que tipo de análises são realizadas e como são feitas).
- **Inspeção** de peças, equipamentos e máquinas (diga quais os tipos, descreva como é feita cada uma, por quais motivos ou em que situação, que tipo de análises são realizadas e como são feitas).
- **Manutenção** de peças, equipamentos e máquinas (diga quais os tipos, descreva como é feita cada uma (manutenção preventiva e corretiva), por quais motivos ou em que situação, que tipo de análises são realizadas e como são feitas).
- **Substituição** de peças, equipamentos e máquinas (descreva como é feita (dê exemplos), por quais motivos ou em que situação, que tipo de análises são realizadas e como são feitas).

**Figuras 7a, 7n:** *Aspecto das atividades e tecnologias do Departamento/ Laboratório*

### 3.3 Fluxograma de atividades do departamento/ laboratório

Apresente um fluxograma das atividades desenvolvidas incluindo o departamento e respectivos laboratórios/ seções, de modo a facilitar a compreensão das atividades desenvolvidas em cada laboratório/ seção.

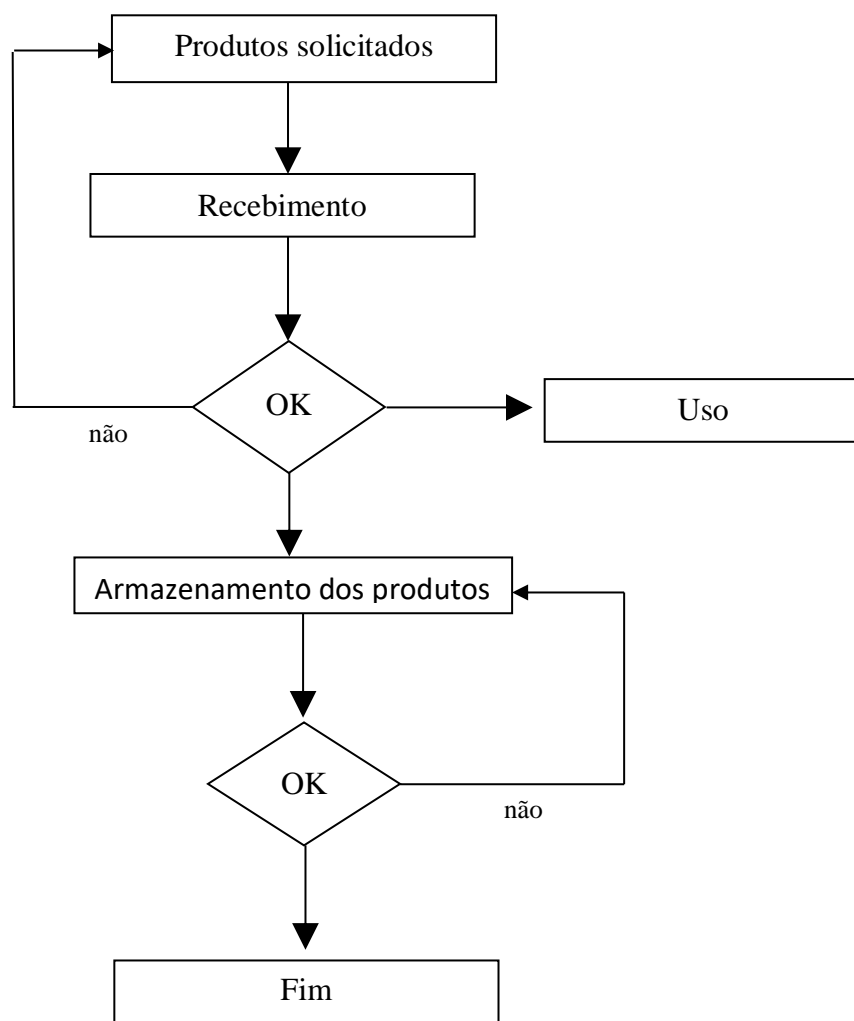


Figura 8: Fluxograma da atividade de Recebimento

Fonte: Organização (20XX)

## **4 Atribuições e atividades do Estagiário**

### **4.1 Atribuições**

*Utilize as questões a seguir para ajudar a descrever as atribuições desempenhadas no estágio*

*Quais as suas atribuições onde atuou (setor ou departamento) durante o Estágio?*

*Como você enquadrou o desenvolvimento de suas atividades para atender o foco de seu departamento/setor?*

*Com quais profissionais interagiu em cada uma das atividades desenvolvidas dentro de cada setor, e suas respectivas funções?*

*Monte um fluxograma das atividades desenvolvidas no âmbito da equipe com a qual interagiu durante o Estágio.*

### **4.2 Atividades técnicas realizadas**

*Descreva detalhadamente as atividades práticas (técnicas/ científicas) desenvolvidas, ou seja, suas experiências principais na área ou departamento onde realizou o Estágio.*

*Descreva outras atividades complementares, ou seja, experiências em outras áreas ou departamentos, tais como: operacionais, administrativas, treinamentos (participação em cursos, workshops, palestras, etc.), meio ambiente, segurança e saúde.*

## 5 Avaliação geral e considerações finais

*Faça uma avaliação geral do Estágio, se atendeu às expectativas iniciais:*

- *O que achou do ramo de trabalho, tipos de atividades realizadas;*
- *O que achou da localização, para conciliar com as aulas na Fatec Itaquera?*
- *Das atribuições definidas, quais puderam ser efetivamente aplicadas?*
- *O que achou do ambiente de trabalho, você conseguiu interagir como esperava?*
- *Qual disciplina você acha que foi importante para o seu desempenho no estágio?*

*Faça suas considerações finais:*

- *Os objetivos gerais e específicos do estágio foram atingidos?*
- *O Estágio contribuiu para que você conhecesse e entendesse melhor a empresa na qual estagiou/ trabalhou? Explique*
- *Descreva como o Estágio contribuiu para o seu desenvolvimento profissional e/ou acadêmico?*
- *A elaboração deste modelo de relatório contribuiu para nortear seu Estágio, ou otimizar o seu aproveitamento?*

*Fale sobre suas perspectivas futuras:*

- *Pretende se manter no mesmo ramo de trabalho, atividade? Explique.*
- *Em qual localização ou até que distância geográfica estaria disposto a trabalhar ?*
- *Tem preferência por trabalhar como empregado, empreendedor, autônomo, prestar serviços?*
- *Que tipo de ambiente de trabalho seria o mais adequado pra você? Por quê?*

*Faça outros comentários se achar pertinente*





## 6 Bibliografia

## 7 Carta de Encerramento

Declaramos que a (o) aluna (o) ~~XXXXXXXXXXXXXXXXXXXXXX~~, portador do R.G. ~~XXXXXXXXXXXXXXXXXXXXXX~~, do Curso Superior de Tecnologia em \_\_\_\_\_, no período de \_\_/\_\_/20XX à \_\_/\_\_/20XX cumpriu seu estágio perfazendo ~~XX (XXXX)~~ horas diárias de atividade em horário compatível com suas atividades escolares, totalizando **XXX horas** no período, tendo assim encerrado seu estágio nesta empresa.

Afirmo também estar de acordo com o relatório final apresentado.

Atenciosamente,

**Nome completo do Supervisor (a) de Estágio da Empresa**  
**Reconhecer firma da assinatura**

## 8 Avaliação de desempenho

Nome do Supervisor(a) de Estágio: **XXXXXXXXXXXXXXXXXXXXXX**

### LEGENDA DOS CONCEITOS

A (ótimo)	B (bom)	C (precisa melhorar)	D (não aceitável)
Desempenho Superior à média dos colegas	Desempenho Normal Satisfatório	Apresenta deficiências podem ser corrigidas	Desempenho Insatisfatório

### AVALIAÇÃO DE ESTÁGIO

	A	B	C	D
01 - Conhecimentos: conhecimento teórico demonstrado no desenvolvimento das atividades programadas.				
02 - Conhecimentos práticos: experiência que já possuía ou está adquirindo e utilizando no estágio, demonstrados no desenvolvimento das atividades programadas.				
03 - Cumprimento de tarefas: execução das atividades em relação à programação.				
04 - Interesse em aprender: demonstração de interesse e empenho em aprender mais.				
05 - Iniciativa para propor soluções e inovações que beneficiem o aprendizado.				
06 - Qualidade no desenvolvimento das tarefas: grau de cuidado (referente a apresentação) na execução de atividade em geral (trabalhos práticos/escritos, etc.).				
07 - Senso crítico.				
08 - Disciplina: observância das normas e dos regulamentos internos da empresa.				
09 - Assiduidade e Pontualidade.				
10 - Conduta ética.				
11 - Cooperação: disposição para cooperar com os colegas, atender prontamente nas atividades solicitadas.				
12 - Confiabilidade: discricção demonstrada quanto ao sigilo sobre as atividades confidenciais a ele confiadas.				
13 - Responsabilidade: cuidado com o uso das instalações, materiais, equipamentos ou qualquer outro bem de propriedade da empresa.				
14 - Sociabilidade: facilidade de se integrar com os colegas e no ambiente de trabalho.				
15 - Equilíbrio emocional: grau de maturidade e segurança demonstrada no exercício de suas atividades.				
16 - Grau de autocontrole frente a situações problemáticas.				
17 - Apresentação pessoal (asseio): grau de higiene e cuidado com o vestuário, apresentado pelo estagiário.				

**OBS: (uso preenchimento do Superior imediato do Estagiário, se entender necessário)**

---

---

---

**Local e Data**

---

**Assinatura da (o) estagiário (a) (nome do aluno com RA)**

---

**Assinatura do Supervisor (a) de Estágio da Empresa Nome completo**